



Johannes-Diakonie Mosbach

MITEINANDER LEBEN – VONEINANDER LERNEN

Kooperation Kinder- und Jugendpsychiatrie und Jugendhilfe

Beispiel Wohngruppe

JUNIQUE^①

in Mosbach-Neckarelz

JUNIQUE¹



Dezentrale stationäre Wohngruppe

Jugendhilfeangebot SGB VIII

(§ 27 i.V. mit: §34, §35a, § 41)

Im Berufsbildungswerk

Mosbach-Heidelberg

(BBW)

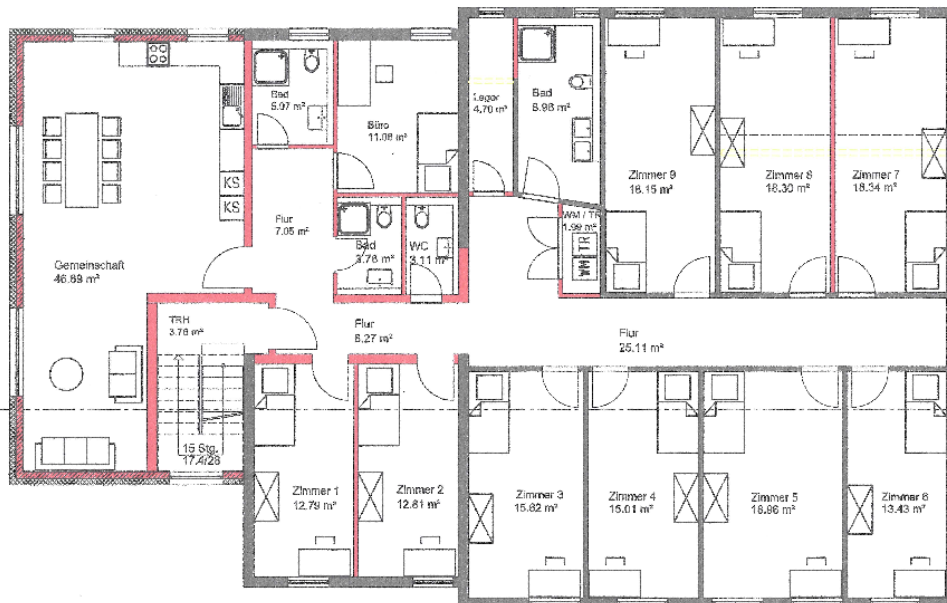
Größe und Standort

JUNIQUE¹

- Wohnraum für **acht Jugendliche**
- **Dezentrale** Unterbringung am Standort



Neckarelz



Bushaltestelle – 1Min



Bahnhof – 13 Min



Einkaufsmöglichkeiten (Lidl, Kaufland,
Metzgerei, Apotheke, Bäckerei)- ca. 5-
10 Min



Kino- 6 Min



Pattbergsschule
(Hauptschule/Gymnasium)- 6 Min



Ärzte – ca. 1-5Min



Restaurants –ca. 6 Min



Zielgruppe

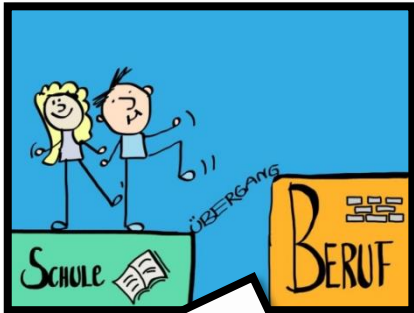
JUNIQUE¹

- Männliche und weibliche Jugendliche ab 15 Jahren,
- nicht tragbare Familiensituation
- belastendes, gefährdendes Sozialisationsumfeld
- Verhaltensauffälligkeiten oder psychische Störungen
- fehlende Tagesstruktur
- Jugendliche die durch ihre Beeinträchtigung einem regulären Schul- oder Ausbildungstag nicht gewachsen sind



Konzeptionelle Schwerpunkte

JUNIQUE¹



- Kontinuität und Sicherheit zur Entstehung verlässlicher Beziehungen
 - Alltagsgestaltung und Alltagsbewältigung
 - beruflichen/schulischen Perspektivenentwicklung
- Pädagogischen Vertrag (Übereinkunft zwischen den Teilnehmenden und den pädagogischen Fachkräften)
 - Erlebnispädagogik
 - Eltern- und Familienarbeit
 - Training sozialer Kompetenzen
 - Coolnesstraining
 - STARK – SICHER – FAIR

Besonderheiten

JUNIQUE^①

- Mögliche Verbindung von Wohnangebot mit berufsvorbereitungs- oder Ausbildungsmaßnahme

JUNIQUE^①



Berufsbildungswerk
Mosbach - Heidelberg 

- Kooperation mit internen und externen Fachdiensten und Facheinrichtungen



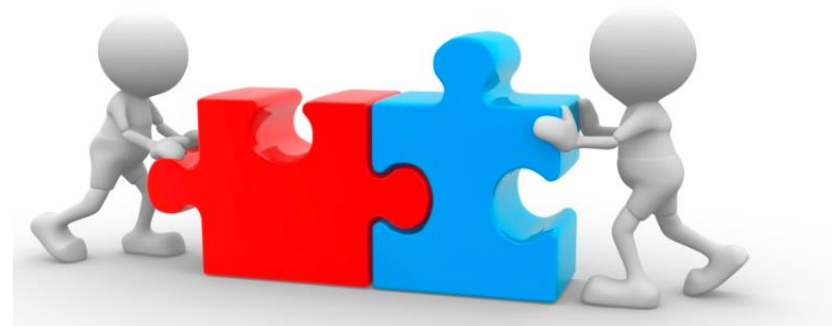
Diakonie-Klinik
Mosbach



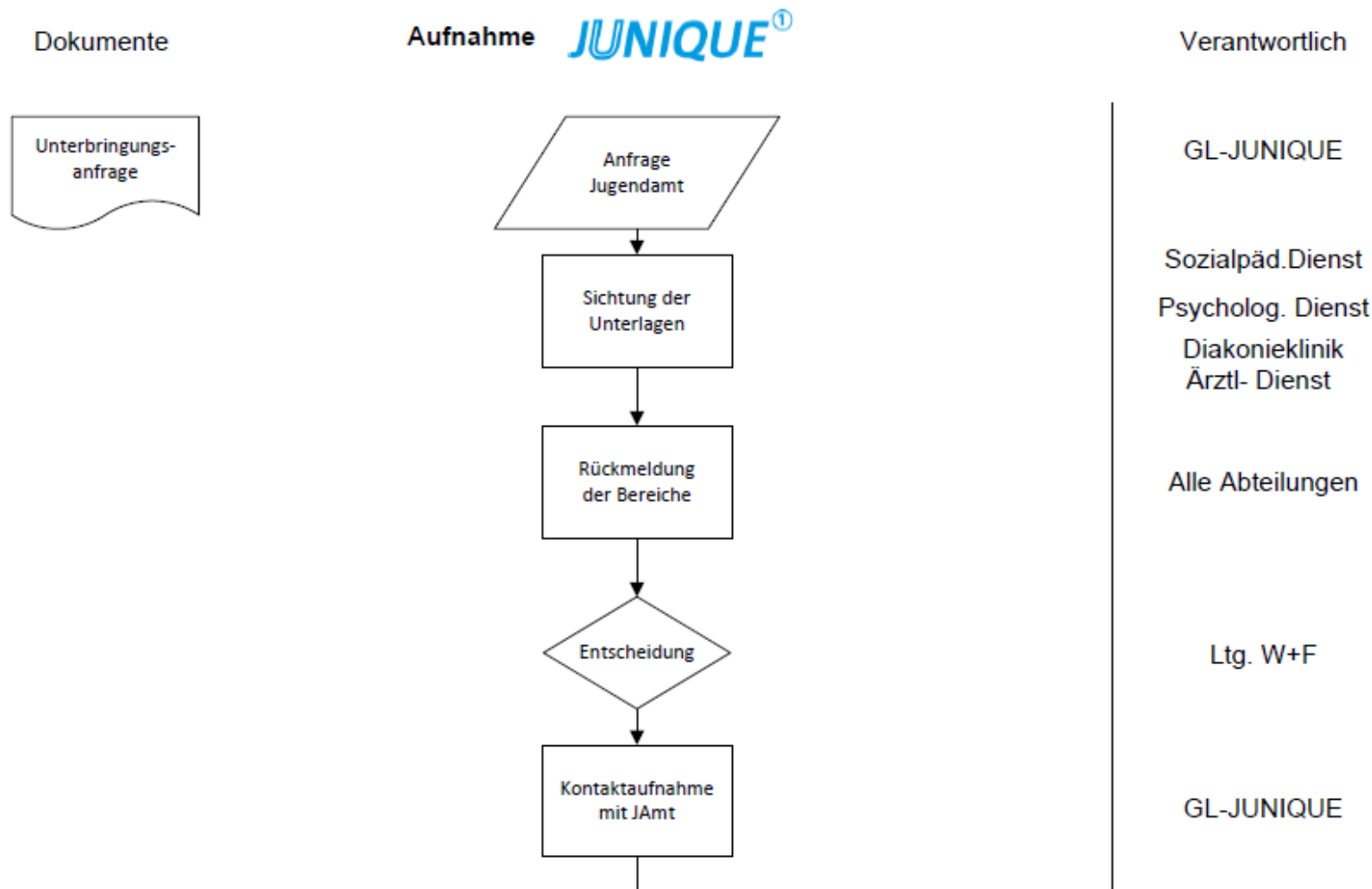
Umsetzung der Kooperation

JUNIQUE[®]

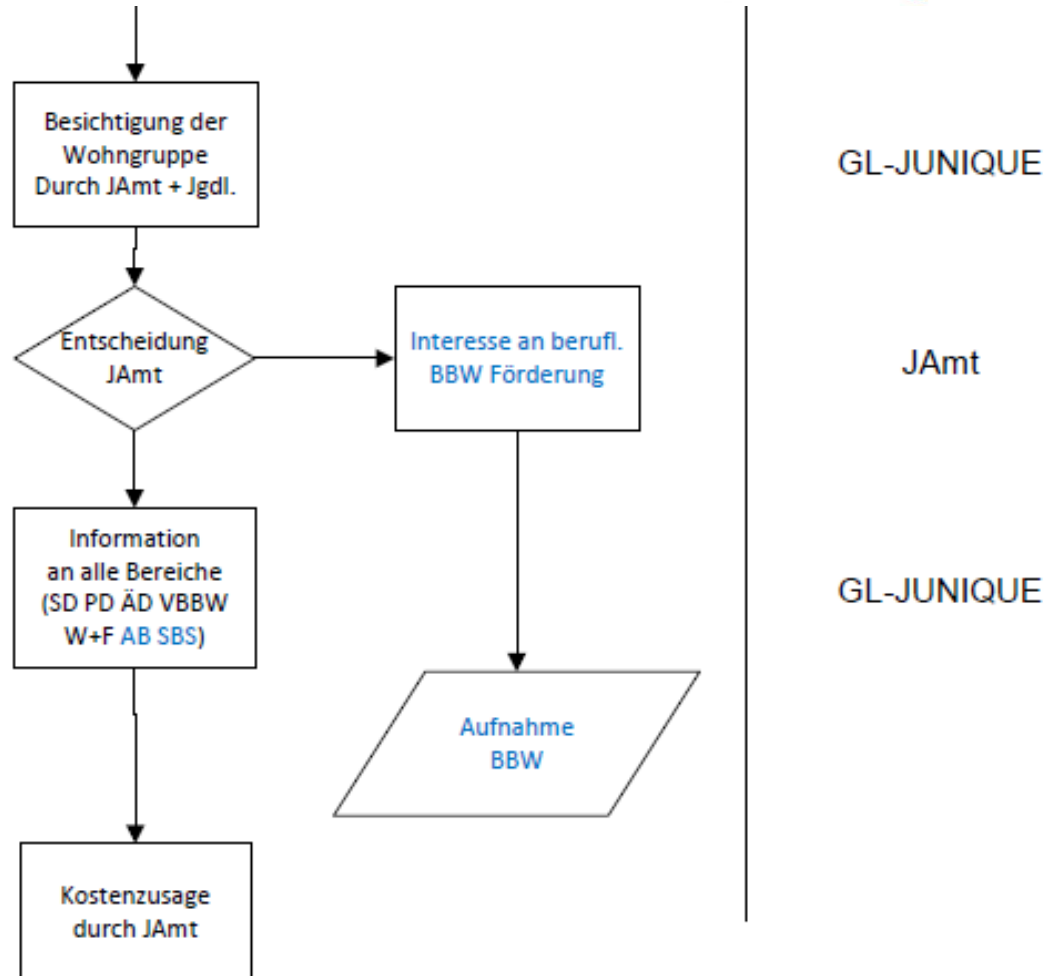
- Austausch und Weiterentwicklung des neuen Angebots
- Aufnahmeprozess
- Fortbildungen
- Fallberatung
- Therapeutische Anbindung



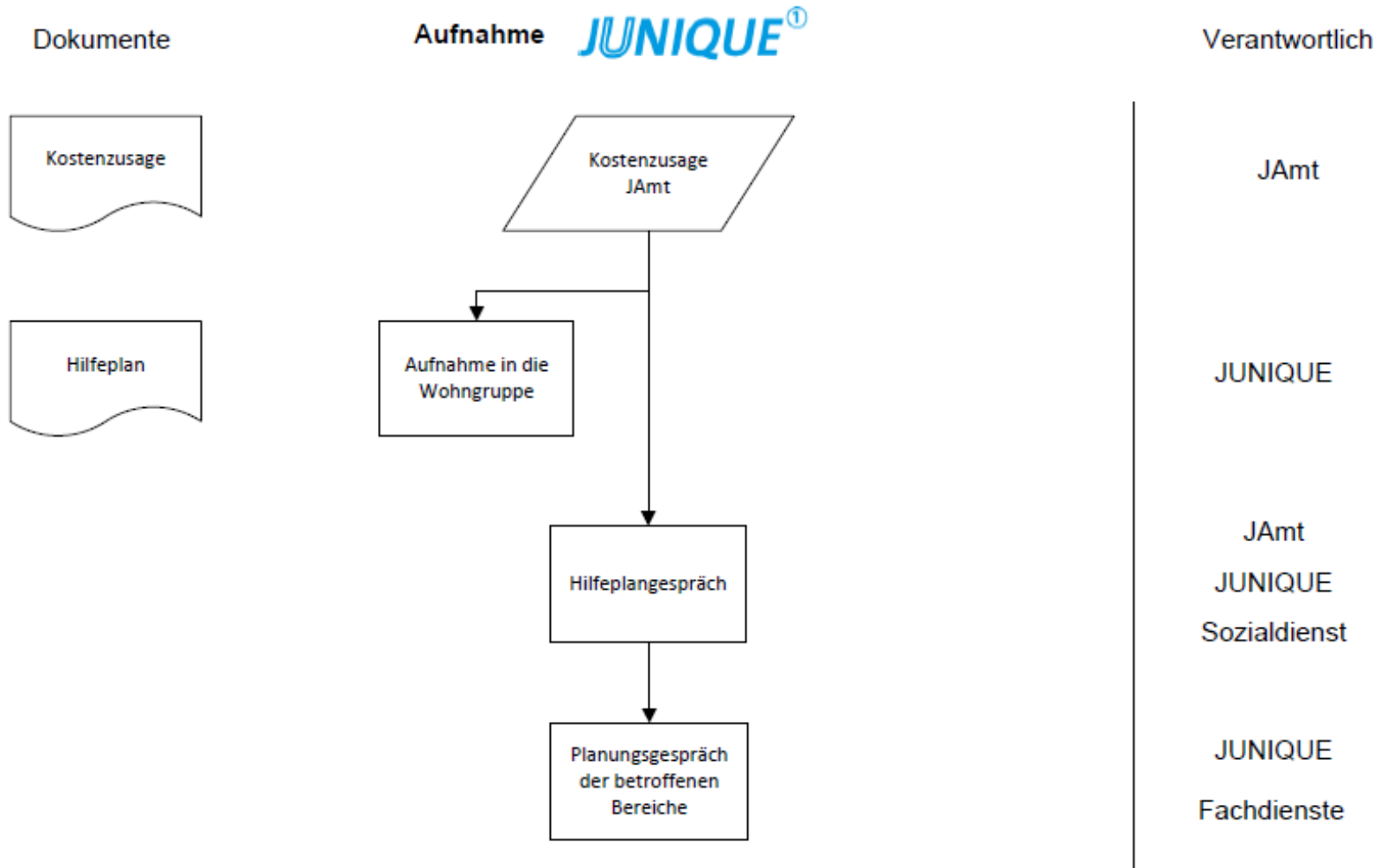
Umsetzung der Kooperation - Aufnahmeprozess



Umsetzung der Kooperation - Aufnahmeprozess



Umsetzung der Kooperation-Der Aufnahmeprozess **JUNIQUE**¹



DIAKONIE-KLINIK MOSBACH



MOSBACH

TAUBERBISCHOFSSHEIM



STRUKTURDATEN

- Standorte Mosbach + Tauberbischofsheim (104 Betten / Plätze)
- **Neuropsychiatrische Klinik (46 B./Pl.)**
- **Klinik für Kinder- und Jugendpsychiatrie und Psychotherapie (47 B./Pl.)**
- **Belegabteilung für Innere Medizin (11 Betten)**

- *Therapeutikum*
- *Medizinische Funktionsdiagnostik*
- *Klinikschule (SBBZ)*
- *Verwaltung*

PATIENTEN

- Altersspektrum: 0 – 99+ Jahren
- Schwerpunkt Psychische Störungen
(Gesamtspektrum ICD-10 der WHO)
- 4.500 Fälle / a
- VD ca. 35 Tage
- Komorbiditäten
- Multiprofessionalität – Multimodalität –
Multidimensionalität - Multisystemisch

SEKTORENÜBERGREIFENDES ARBEITEN



DKM-LEISTUNGEN

- **Diagnostik + Therapie / Prävention + Rehabilitation**
 - **Spezialisierungen** (Intelligenzminderung / Autismus-Spektrum-Störung + psych.Stör.; Trauma, Sucht, Forensik: Gutachtenstelle)
 - **Pflichtversorgung KJPP**: NOK und MTK
- **Projekte**: Therapiegarten, Familientagesklinik,...
- **Hometreatment** (Wohngruppen JDM und der Jugendhilfe in NOK / MTK)
- **Kooperationen**
- **Aus-/Fort-/Weiterbildung**

DKM-Leistungen

DIAGNOSTIK

- Psychiatrische D.
- Psychologische D.
- Medizinische D.
- Pädagogische- Pflegerische D.

THERAPIE

- Psychotherapie
- Pflegerisch – Pädagogische Betreuung
- Pharmakotherapie
- Spezialtherapien (Heilpäd., BWT, Ergo, Musik, Kunst,...)
- Somato-Therapie
- Entspannungsverfahren
- Aromapflege
- Skills-Training
- Gruppen-Th. / Präv.gruppen
- Alltagsstrukturierung
- Erlebnispädagogik

- *[Schule]*

INKLUSION und TRANSITION

- Menschen mit und ohne Behinderungen
 - „Es ist normal verschieden zu sein“
- Kinder – Jugendliche – junge Erwachsene –
Erwachsene - Senioren

DKM + BBW

- Allgemein:
 - Wissenstransfer über psychische Störungen
 - Belastungserprobungen im BBW
 - Gem. Projekte
 - Gem. FO / Fachtagungen

DKM + BBW

- **SPEZIELL:**

- Konzeptarbeit incl. Risikomanagement

- Anfrage - / Aufnahmeprozess („KJPP-Screening“)

- Integration DKM-Leistungen am Lebensmittelpunkt

DKM-Leistungen

- Diagnostik
- Therapie

→ **KJPIA** (Psychiatrische Institutsambulanz für Kinder und Jugendliche)

→ Ambulante Termine in DKM

→ Hometreatment Wohngruppe

- **Krisenmanagement** (Akutstation)