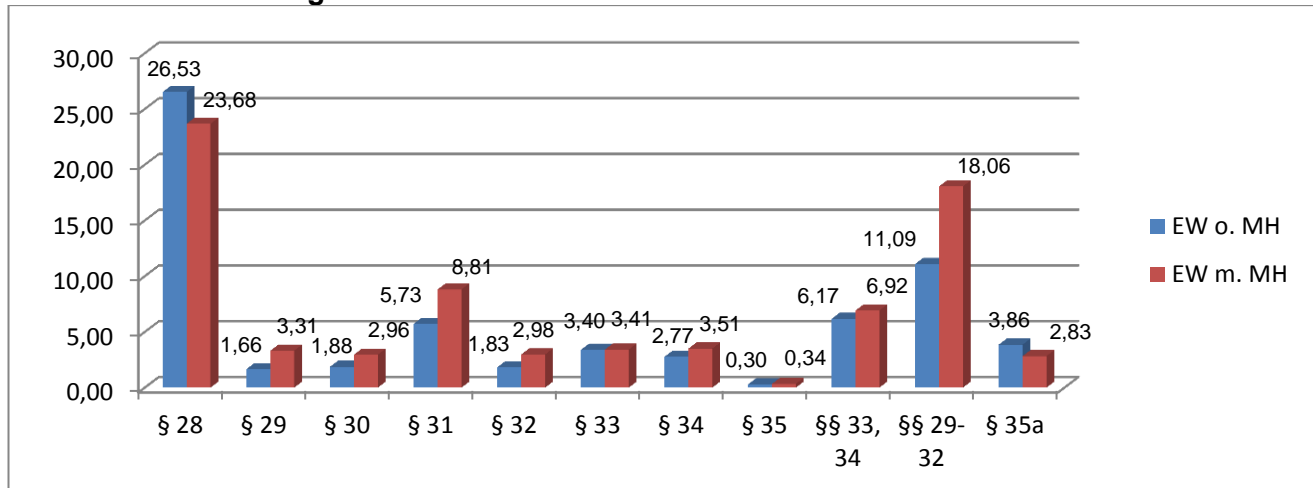


Korrekturhinweis zum Schaubild Seite 17 der Kurzbroschüre

Bei den Analysen zu den Lebenslageneckwerten von Minderjährigen mit versus ohne Migrationshintergrund ist bei den Berechnungen ein Formelfehler unterlaufen. Da der Fehler erst nach Drucklegung der Broschüre bemerkt wurde, weist das folgende Schaubild die korrigierten Werte aus:

Schaubild 5: Hilfen je 1.000 Minderjährige (EW) mit versus ohne Migrationshintergrund (MH) in Baden-Württemberg im Jahr 2011



Die Befunde werden im Zuge des Transfers der Berichtsergebnisse dementsprechend dargelegt.